

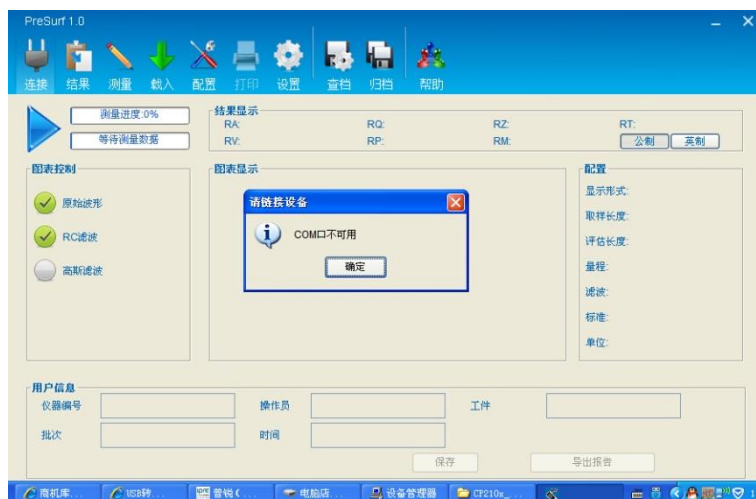
软件运行后,提示 COM 口不可用

解决方法

错误原因	2
解决方法	2
1. 下载 USB 转串口驱动	2
2. 安装 USB 转串口驱动	2
3. 更新设备驱动程序	2
1) 将粗糙度仪与电脑连接	2
2) 打开设备管理器	3
3) 更新驱动程序	3

● 错误原因

软件运行后提示 COM 口不可用，一般是在 32 位系统电脑上出现，通常是由驱动程序不兼容引起的。软件非正常运行界面如下



● 解决方法

1. 下载 USB 转串口驱动

USB 转串口驱动请前往我公司网站 <http://www.ipre.cn/> 资料下载——软件下载栏目进行下载。

2. 安装 USB 转串口驱动

驱动程序下载完成后，请解压运行。运行时请根据自身电脑系统选择合适的版本进行安装。32 位系统需要安装 x86 版程序 CP210xVCPInstaller_x86.exe，64 位系统需要安装 x64 版程序 CP210xVCPInstaller_x64.exe。



32 位系统安装程序



64 位系统安装程序

3. 更新设备驱动程序

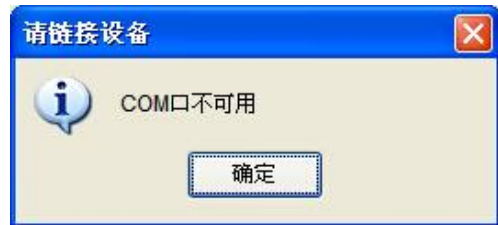
1) 将粗糙度仪与电脑连接

粗糙度仪开机，并将粗糙度仪通过 USB 数据线或无线模块与电脑进行连接，连接后电脑将自动搜索并安装设备，第一次更新驱动可能会失败，需要手动进行更新。

驱动程序自动安装完成后运行粗糙度仪软件，软件运行后如果弹出“请选择 COM 口”的窗口，则软件可正常使用，如果弹出“COM 口不可用”窗口，则继续下一步



软件正常运行界面



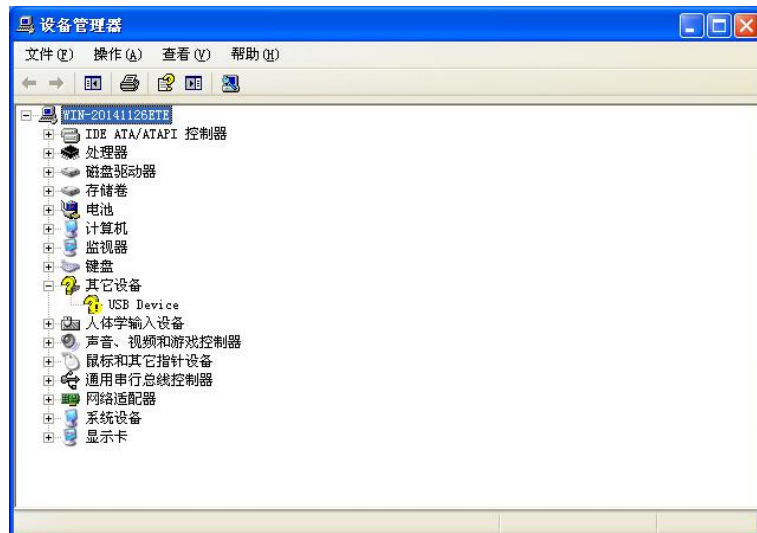
软件非正常运行界面

2) 打开设备管理器

右键单击“我的电脑”，选择“设备管理器”（如果电脑系统为 Win7，需要右键单击“计算机”后选择“管理”，在弹出的管理窗口中选择“设备管理器”）。

3) 更新驱动程序

在设备管理器界面中，找到含有黄色问号符号的设备，（含黄色问号的设备一般标示为“USB Device”或“Silicon Labs CP210x USB to UCART Bridge”）



选中该设备后，右键单击，选择“更新驱动程序”，在弹出的窗口中选择“自动安装软件（推荐）”，然后执行下一步等待驱动程序安装完成。驱动安装完成后粗糙度仪软件便可正常使用。

